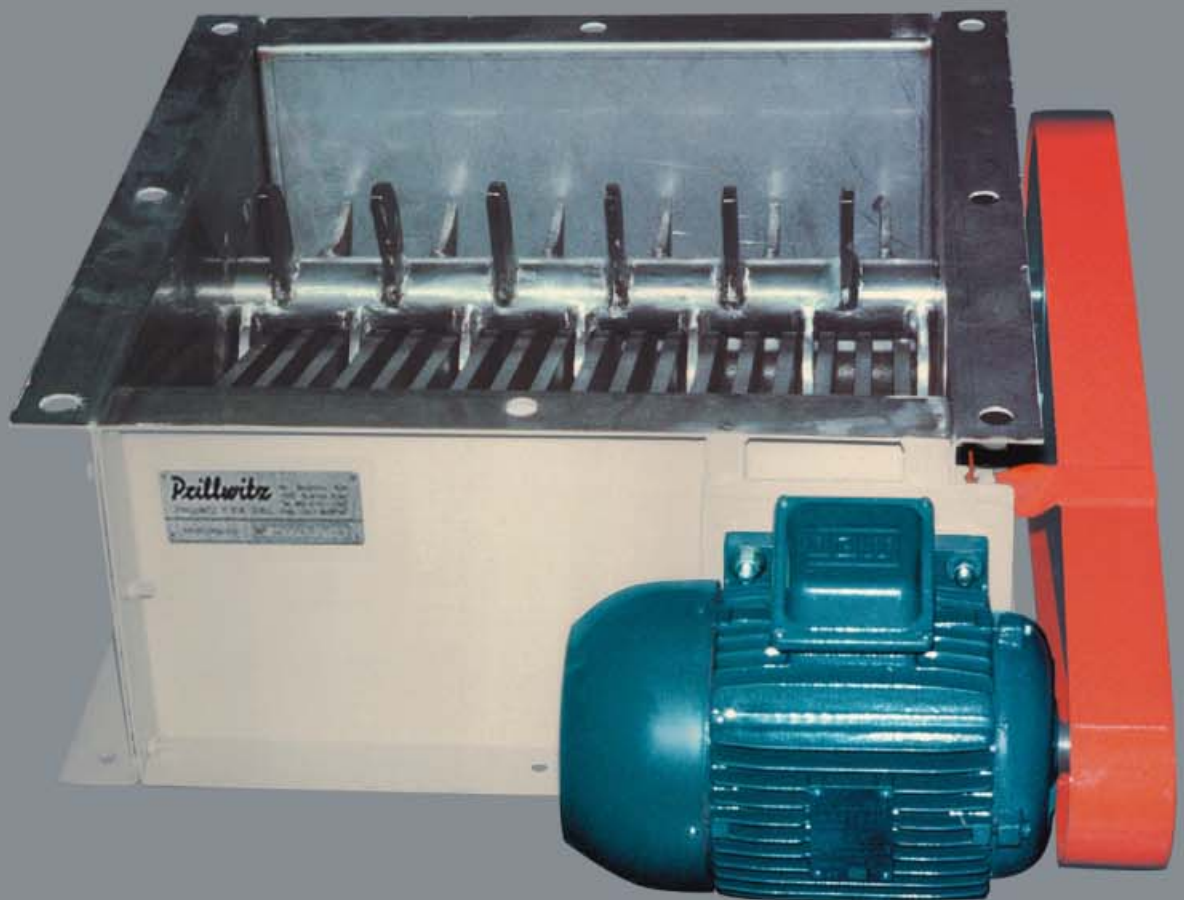




Desterronador

Delumper



El desterronador DSE ha sido desarrollado para la disgregación de grumos o terrones de producto aglomerado debido a humedad o largo estacionamiento.

It has been designed to reduce the size of lumps in a product that arise due to humidity or long still stay.

Dse

Descripción

Esta máquina ha sido diseñada para la disgregación de bloques de producto imposibles de manejar debido a su gran tamaño.

Su principio de funcionamiento se basa en que al caer el producto en el bastidor, una rejilla no permite pasar los bloques de producto de gran tamaño. Al mismo tiempo, un rotor compuesto de robustas cuchillas, quiebra estos bloques hasta reducirlos al tamaño necesario para su posterior procesamiento.

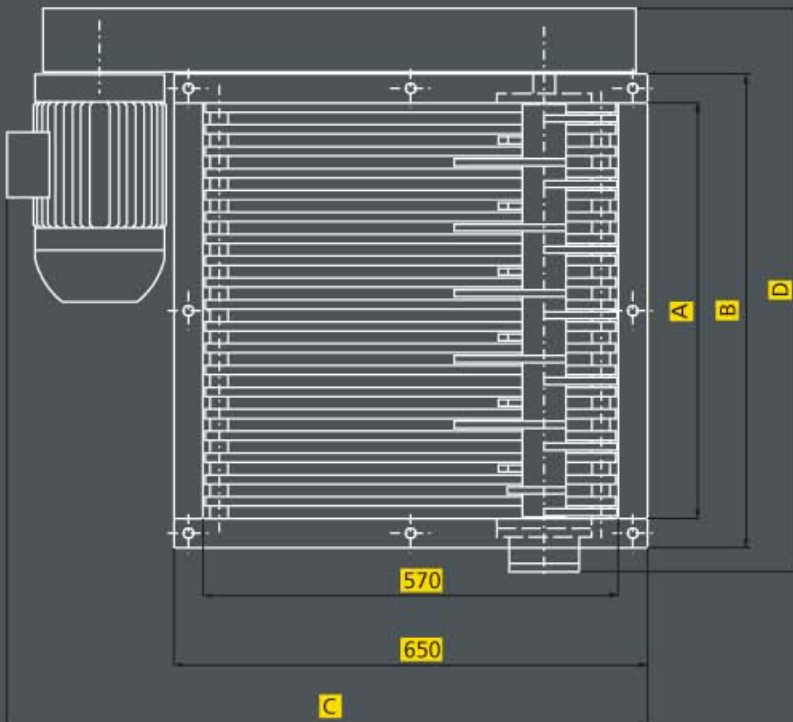
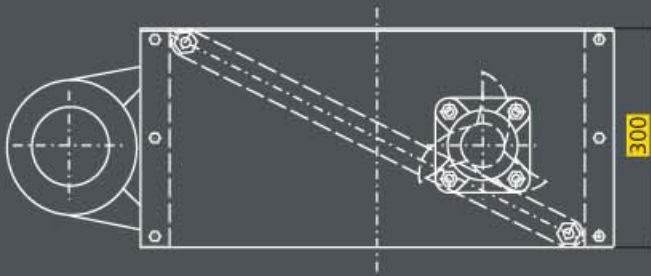
El desterronador DSE puede ser construido tanto en hierro, acero inoxidable como en otros materiales sobre pedido. Inclusive, es posible adaptar la máquina a las necesidades particulares de cada producto.

Description

It is used to break down big size blocks, to more manageable size ones. When the product falls in the frame, a grill stops the large size blocks and a rotor with strong blades breaks them down in size for subsequent process.

Delumper DSE can be manufactured in iron, stainless steel as well as other materials as desired.

The unit can be customized according to the peculiarities or properties of each product.



MODELO	A	B	C	D	HP Motor
Dse - 300	300	380	900	520	2
Dse - 570	570	650	920	790	3

Cifras en milímetros / Numbers in millimeters